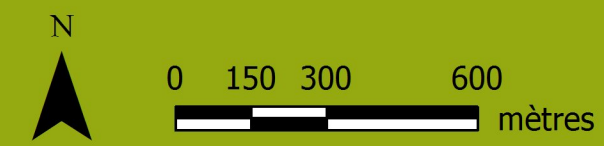
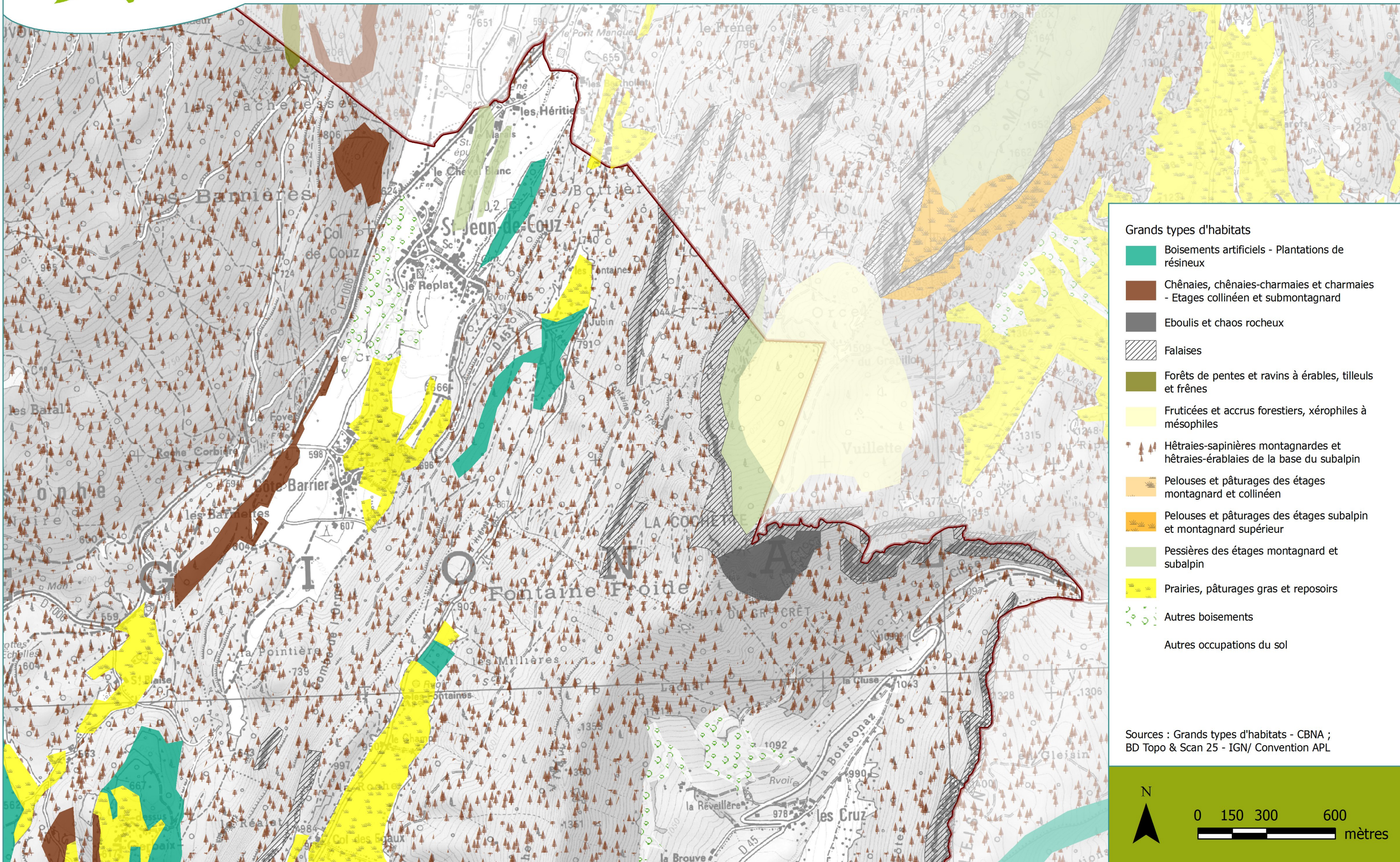
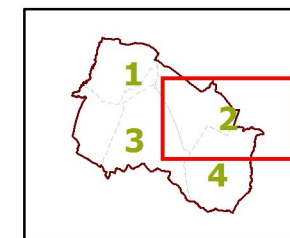


- Grands types d'habitats**
- Boisements artificiels - Plantations de résineux
 - Chênaies, chênaies-charmaies et charmaies - Etages collinéen et submontagnard
 - Falaises
 - Forêts de pentes et ravins à érables, tilleuls et frênes
 - Fruticées et accrus forestiers, xérophiles à mésophiles
 - Hêtraies-sapinières montagnardes et hêtraies-éablaies de la base du subalpin
 - Milieux humides
 - Pelouses et pâturages des étages montagnard et collinéen
 - Prairies, pâturages gras et reposoirs
 - Autres boisements
 - Autres occupations du sol

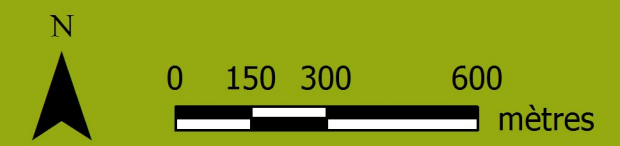
Sources : Grands types d'habitats - CBNA ;
BD Topo & Scan 25 - IGN/ Convention APL

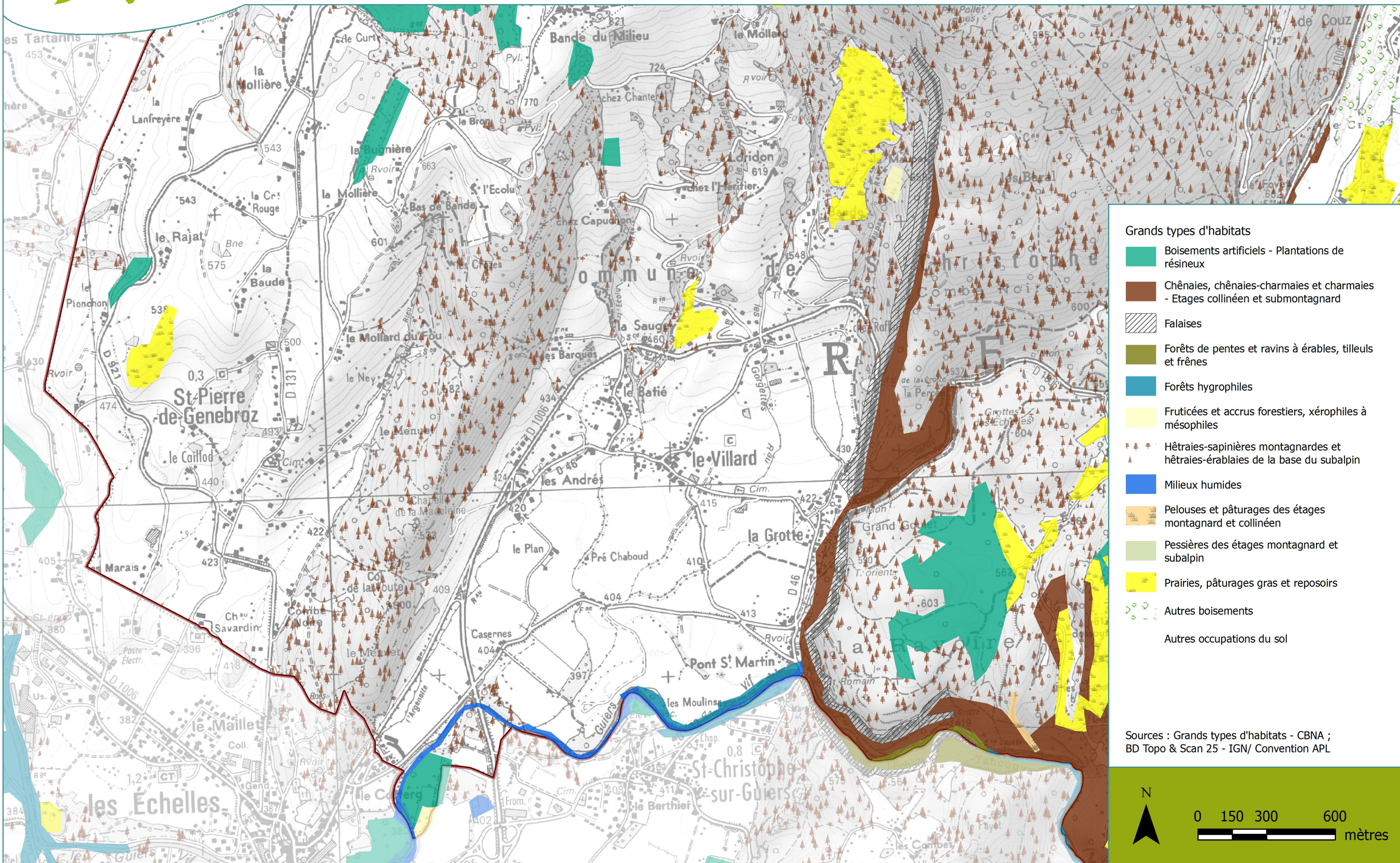
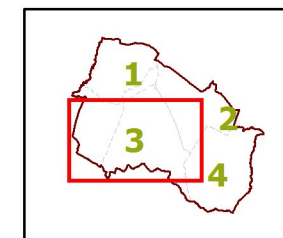




- Grands types d'habitats**
-  Boisements artificiels - Plantations de résineux
 -  Chênaies, chênaies-charmaies et charmaies - Etages collinéen et submontagnard
 -  Eboulis et chaos rocheux
 -  Falaises
 -  Forêts de pentes et ravins à érables, tilleuls et frênes
 -  Fruticées et accrus forestiers, xérophiles à mésophiles
 -  Hêtraies-sapinières montagnardes et hêtraies-érablaies de la base du subalpin
 -  Pelouses et pâturages des étages montagnard et collinéen
 -  Pelouses et pâturages des étages subalpin et montagnard supérieur
 -  Pessières des étages montagnard et subalpin
 -  Prairies, pâturages gras et reposoirs
 -  Autres boisements
 -  Autres occupations du sol

Sources : Grands types d'habitats - CBNA ;
BD Topo & Scan 25 - IGN/ Convention APL





- Grands types d'habitats**
-  Boisements artificiels - Plantations de résineux
 -  Chênaies, chênaies-charmaies et charmaies - Etages collinéen et submontagnard
 -  Falaises
 -  Forêts de pentes et ravins à érables, tilleuls et frênes
 -  Forêts hygrophiles
 -  Fruticées et accrus forestiers, xérophiles à mésophiles
 -  Hêtraies-sapinières montagnardes et hêtraies-érablaies de la base du subalpin
 -  Milieux humides
 -  Pelouses et pâturages des étages montagnard et collinéen
 -  Pessières des étages montagnard et subalpin
 -  Prairies, pâturages gras et reposoirs
 -  Autres boisements
 -  Autres occupations du sol

Sources : Grands types d'habitats - CBNA ;
BD Topo & Scan 25 - IGN/ Convention APL

